

Compresseur / Compressor
Code tension / Voltage code : F

AEZ9440Z

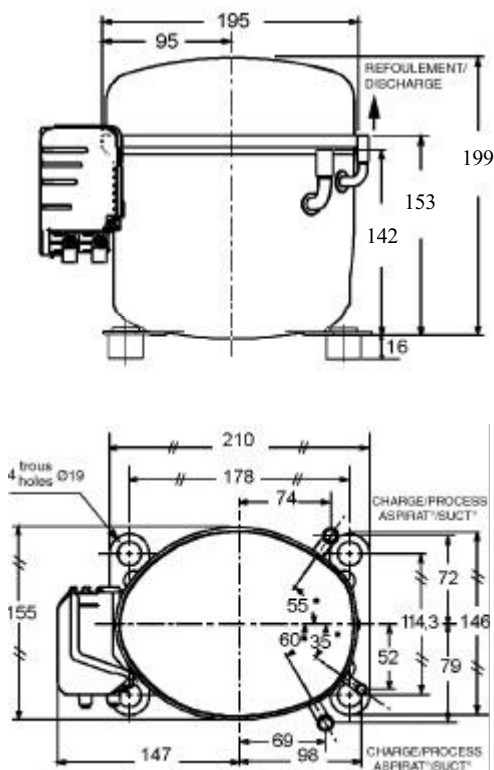
Froid commercial et industriel positif (MHP)
Commercial & industrial applications (MHBP)

220-240V / 50Hz - 1~

R404A

N° 222JT-F - ind d

| Conditions <i>Conditions</i> | fréquence <i>frequency</i> | Prod frigorifique nominale / nominal refrigerating capacity | | | Puis. sonore <i>Sound level</i> |
|---------------------------------|-------------------------------|---|--------|-------|------------------------------------|
| | | Watts | Kcal/h | BTU/h | |
| Standard | 50 Hz | 1004 | 863 | 3424 | ISO 3745 / ISO 3743-1 |
| Cecomaf | 50 Hz | 890 | | | 55 dBA |



Cylindrée / Displacement : 7.6 cm³
 Poids net / Net weight : 11.4 Kg
 Charge en huile / Oil charge : 350 cm³
 Type d'huile / Oil type : P.O.E /
 Détente / Expansion device : Capillaire/Détendeur
 Capillaire/Exp° valve
 Refroidissement / Cooling : Ventilé / Forced
 Résistance à 20° C / Windings resistances at 20° C
 Phase princ. / Main Winding : 6.6 Ohms
 aux. / Auxiliary Winding : 18.2 Ohms
 Intensité / Current
 nom. / Rated current RLA : 2.2 A
 max. / Max current : 3 A
 dém. / Start current LRA : 12.3 A
 Ap. Electrique / Electrical equipment : CSR
 Protecteur / Overload : MSP61AMK
 Temporisation / Time check : 7.5s - 14s / 7.8 A
 T° ouverture / Opening temp.: 105° C
 fermeture / Closing temp. : 61° C
 Option / optional: T0318
 Relais potentiel / Potential relay : RVA4AP**
 enclenchement/ Pick up : 300/328V
 déclenchement/ Drop out : 60/121V
 Option / optional: 3ARR3*6D*
 Condensateur dém. / Start capacitor: 50 µF / 260 V
 Condensateur Perm./ Run capacitor : 7.5 µF / 400 V

Pour conduites Ø ext / For tubing O.D.

| Aspiration <i>Suction</i> | Refolement <i>Discharge</i> | Charge <i>Process</i> |
|------------------------------|--------------------------------|--------------------------|
| 9.5 (3/8") | 6.35 (1/4") | 9.5 (3/8") |

Les caractéristiques données dans cette fiche technique peuvent évoluer sans avis préalable, avec les améliorations que 'TECUMSEH EUROPE' entend toujours apporter à sa production.
 'TECUMSEH EUROPE', in a constant endeavour to improve its products reserves the right to change any information contained in this leaflet without prior warning.



| | | | | |
|-----------------|---------------------------------|-------|-----------|-------|
| AEZ9440Z | Tension F : 220 - 240V 1~ 50 Hz | R404A | N°222JT-F | Ind d |
|-----------------|---------------------------------|-------|-----------|-------|

| | | |
|--|-----------------------|-------|
| Les performances sont données dans les conditions Standard TE : | Surchauffe : | 11°K |
| | Sous refroidissement: | 8.3°K |
| The performance data are in Standard TE conditions : | Superheat : | 11°K |
| | Subcooling : | 8.3°K |

| 50 Hz R404A | | | | | | | | | | | |
|--|--------------------|------|------|------|------|------|------|------|------|------|------|
| 4 T condensation | 5 T évaporation | (°C) | -25 | -20 | -15 | -10 | -5 | 0 | 5 | 10 | 15 |
| 40 | 1 P frigorifique | (W) | 327 | 405 | 511 | 647 | 813 | 1008 | 1233 | 1487 | 1771 |
| | 2 P absorbée | (W) | 294 | 307 | 323 | 341 | 362 | 385 | 411 | 439 | 470 |
| | 3 I absorbée | (A) | 1.36 | 1.42 | 1.49 | 1.58 | 1.68 | 1.79 | 1.92 | 2.06 | 2.21 |
| 50 | 1 P frigorifique | (W) | 249 | 314 | 404 | 520 | 660 | 826 | 1016 | 1232 | 1474 |
| | 2 P absorbée | (W) | 274 | 301 | 329 | 358 | 389 | 421 | 455 | 490 | 526 |
| | 3 I absorbée | (A) | 1.31 | 1.41 | 1.53 | 1.66 | 1.79 | 1.94 | 2.09 | 2.25 | 2.42 |
| 55 | 1 P frigorifique | (W) | 211 | 269 | 351 | 456 | 583 | 734 | 908 | 1105 | 1325 |
| | 2 P absorbée | (W) | 264 | 297 | 332 | 367 | 403 | 439 | 477 | 515 | 554 |
| | 3 I absorbée | (A) | 1.28 | 1.41 | 1.55 | 1.69 | 1.85 | 2.01 | 2.18 | 2.35 | 2.53 |
| 60 | 1 P frigorifique | (W) | 172 | 224 | 297 | 392 | 507 | 643 | 800 | 978 | 1176 |
| | 2 P absorbée | (W) | 254 | 294 | 335 | 375 | 416 | 457 | 499 | 540 | 582 |
| | 3 I absorbée | (A) | 1.25 | 1.4 | 1.57 | 1.73 | 1.9 | 2.08 | 2.26 | 2.45 | 2.64 |
| 1 = refrigerating capacity 2 = watt input 3 = current 4 = condensing temperature 5 = evaporating temperature | | | | | | | | | | | |

Nota : Les caractéristiques données dans cette fiche technique peuvent évoluer sans avis préalable, avec les améliorations que "TECUMSEH EUROPE" entend toujours apporter à sa production.

Note : "TECUMSEH EUROPE", in a constant endeavour to improve its products reserves the right to change any information contained in this leaflet without prior warning.